



SCP STEPHANE PIDANCE – SEVERINE GUY
COMMISSAIRES DE JUSTICE ASSOCIES

34 rue du Docteur Coulon
18200 Saint Amand Montrond

☎ : 02.48.96.10.82

Site web : www.scp-pidance-guy.fr

**VENTE AUX ENCHERES PUBLIQUES
SUR LIQUIDATION JUDICIAIRE**

**CARREFOUR CONTACT
2 RUE DU PARADIS
18310 GRACAY**

LUNDI 31 JUILLET 2023 à 14H30

EXPOSITION SUR PLACE LE MEME JOUR 30 MN AVANT LA VENTE

TOUT LE STOCK NEUF DE MARCHANDISES EN RAYONS ET RESERVE

Dont granulés bois, stock épicerie, confiserie, conserves, boissons, sodas, bières, vins, champagnes, mousseux, apéritifs, produits d'entretien, hygiène, beauté, maquillage, bazar, bricolage, jeux, jouets, jardinage, cartes google, Itunes, accessoires auto, vaisselle, petit électroménager dont planchas, centrales vapeur, textile...

RETRAIT DES LOTS: IMMEDIAT puis LE LENDEMAIN A 08H00

Les articles dont les dates de consommation ou péremption sont dépassées qui seraient susceptibles d'être dans les lots sont uniquement destinés à la destruction

MENTIONS EXTREMEMENT IMPORTANTES

ADJUDICATIONS SUR ORDRE ET PAR TELEPHONE LORS DE LA VENTE POSSIBLES

UNIQUEMENT SI RECEPTION AU PREALABLE D'UN CHEQUE SIGNE EMIS à L'ORDRE DE LA SCP PIDANCE & GUY annexé à une lettre accreditive demandée à votre banque OU SI CONSIGNATION DE FONDS

PAIEMENTS LE JOUR DE LA VENTE (Frais légaux 14.28% TTC soit 11.90% HT)

- **EN ESPECES** LIMITEES A LA SOMME DE 1000 EUROS FRAIS DE VENTE INCLUS
- **PAR CARTE BANCAIRE** (ATTENTION PRENEZ SOIN DE VERIFIER TRES ATTENTIVEMENT VOTRE PLAFOND DE PAIEMENT PAR CARTE AVANT LA VENTE)
- **PAR CHEQUE** OBLIGATOIREMENT AVEC LETTRE ACCREDITIVE POUR GROS MATERIEL (prenez contact au préalable avec votre banque)
- **PAR VIREMENT**
 - **Avant la vente** à la SCP PIDANCE-GUY (Si vous n'êtes pas adjudicataire votre paiement par provision vous sera restitué, ou si le montant adjudgé est inférieur à la provision reçue la différence vous sera restituée)
 - **Le jour de la vente** je joins à la présente une lettre accreditive et un chèque signé à l'ordre de la SCP PIDANCE-GUY qui sera encaissé uniquement si le virement n'est pas effectif dans les 48 heures suivant la vente

IBAN SCP PIDANCE-GUY
FR71 4003 1000 0100 0020 1938 X 10 CDCGFRPPXXX

N° de LOT	Désignation
1	<p>Un lot de terreau et copeaux Mise à prix 50 euros</p>  <p>The image shows a pallet in a warehouse or store. It is loaded with several bags of soil and wood chips. The bags are white with black and green text and graphics. A yellow strap is visible across the top of the bags. The floor is tiled, and there are some items hanging on the wall in the background.</p>
2	<p>Un lot de granulés bois et sel Mise à prix 80 euros</p>  <p>The image shows a pallet in a warehouse or store. It is loaded with several bags of wood granules and salt. The bags are blue and white. A white bag is also visible on the pallet. The floor is tiled, and there are some items hanging on the wall in the background.</p>
3	<p>Un lot de décorations de Noël et jouets Mise à prix 50 euros</p>  <p>The image shows a store aisle with shelves filled with Christmas decorations and toys. The shelves are white and the items are arranged neatly. The floor is tiled, and there are some items hanging from the ceiling. The lighting is bright, and the overall atmosphere is festive.</p>

4

Un lot de produits d'entretien
Mise à prix 30 euros



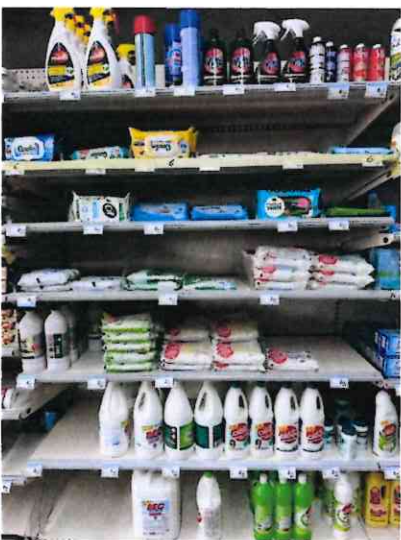
5

Un lot de produits d'entretien
Mise à prix 30 euros



6

lot de produits d'entretien
Mise à prix 30 euros



7

Un lot de produits d'entretien
Mise à prix 30 euros



8

Un lot de produits d'entretien
Mise à prix 30 euros



9

Un lot de produits d'entretien
Mise à prix 30 euros



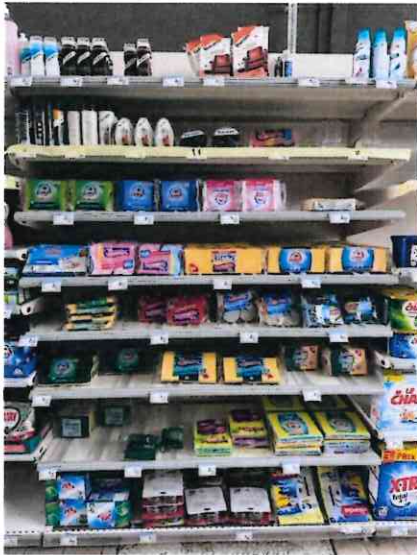
10

Un lot de produits d'entretien
Mise à prix 30 euros



11

Un lot de produits d'entretien
Mise à prix 30 euros



12

Un lot de produits d'entretien - lessives
Mise à prix 30 euros



13

Un lot de produits d'entretien - lessives
Mise à prix 30 euros



14

Un lot de produits d'entretien
Mise à prix 30 euros



15

Un lot de brosses et accessoires coiffures
Mise à prix 50 euros



16

Un lot de produits d'hygiène corporelle
Mise à prix 30 euros



17

Un lot de produits d'hygiène corporelle
Mise à prix 30 euros



18

Un lot de produits d'hygiène corporelle
Mise à prix 30 euros



19

Un lot de papier absorbant
Mise à prix 30 euros



20

Un lot de couches et produits pour bébé
Mise à prix 30 euros



21

Un lot alimentation nourrissons (uniquement les produits dont date de péremption OK)
Mise à prix 50 euros



22

Un lot de jouets et produits pour bébé
Mise à prix 30 euros



23

Un lot jus de fruits
Mise à prix 10 euros



24

Un lot de sirops, cidre, sodas
Mise à prix 30 euros



25

Un lot de sodas et cidre
Mise à prix 30 euros



26

Un lot de sodas
Mise à prix 30 euros



27

Un lot de vins (bouteilles et cubitainers)
Mise à prix 30 euros



28

Un lot de bouteilles et ½ bouteilles de vin
Mise à prix 50 euros



29

Un lot de champagne, vins mousseux, sirops...
Mise à prix 300 euros



30

Un lot de vins et champagnes dont Châteauneuf du pape, Sauternes...
Mise à prix 200 euros



31

Un lot de bières et Sodas
Mise à prix 15 euros



32

Un lot Champagnes et vins mousseux
Mise à prix 150 euros



33

Un lot de vins de Bordeaux et autres
Mise à prix 200 euros



34

Un lots de vins

Mise à prix 50 euros



35

Un lot de vins dont Côtes du Rhône...

Mise à prix 100 euros



36

Un lot de vins dont rosé

Mise à prix 50 euros



37

Un lot de vins dont Alsace, Sauternes...
Mise à prix 100 euros



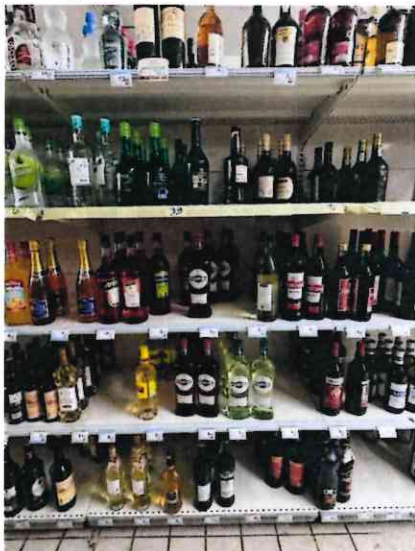
38

Un lot de bouteilles d'apéritifs dont RICARD, PASTIS 51
Mise à prix 100 euros



39

Un lot de bouteilles apéritifs
Mise à prix 100 euros



40

Un lot de bouteilles apéritifs
Mise à prix 100 euros



41

Un lot de Vodka et Rhum apéritifs
Mise à prix 50 euros



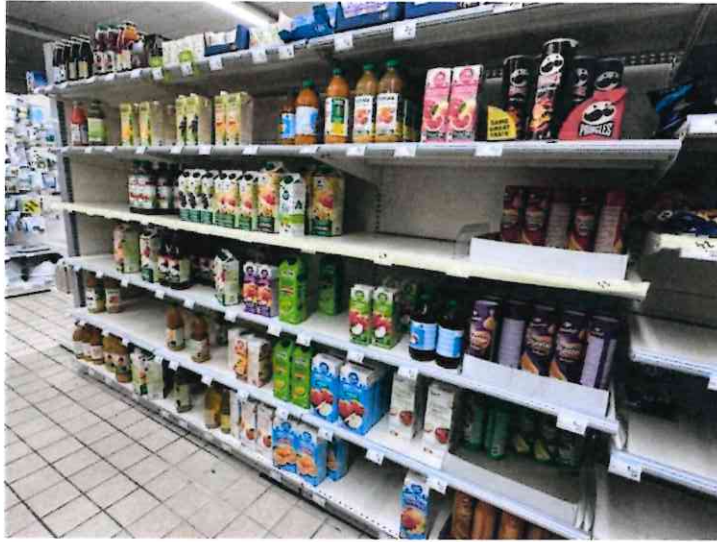
42

Un lot de gâteaux apéritifs
Mise à prix 50 euros



43

Un lot de jus de fruits et gâteaux apéritifs
Mise à prix 50 euros



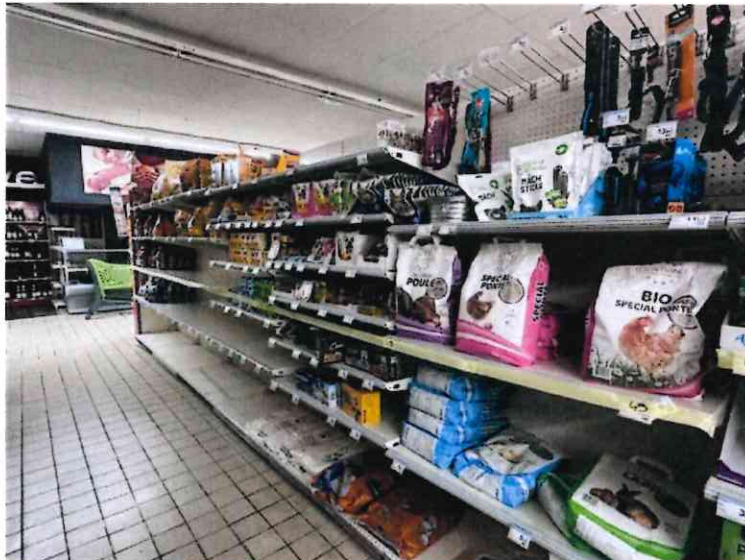
44

Un lot animalerie
Mise à prix 50 euros



45

Un lot animalerie
Mise à prix 50 euros



46

Un lot de sirops, jus de fruits et cidres
Mise à prix 10 euros



47

Un lot de conserves
Mise à prix 50 euros



48

Un lot de conserves
Mise à prix 80 euros



49

Un lot de sardines, maquereaux, thon, conserves...
Mise à prix 80 euros



50

Un lot de soupes
Mise à prix 10 euros



51

Un lot de préparations desserts
Mise à prix 30 euros



52

Un lot de condiments, épicerie
Mise à prix 30 euros



53

Un lot d'huiles
Mise à prix 100 euros



54

Un lot huiles, vinaigres, assaisonnements
Mise à prix 30 euros



55

Un lot mayonnaise, cornichons, condiments...
Mise à prix 50 euros



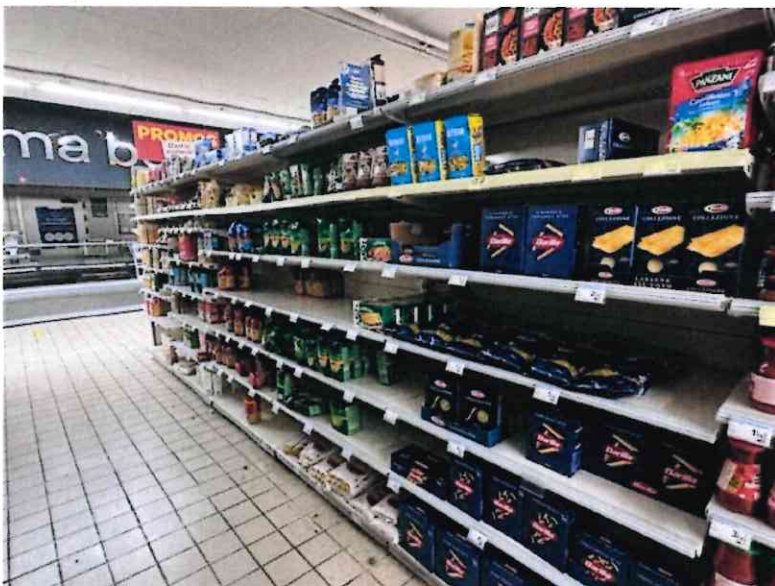
56

Un lot de sauces tomates et dérivés
Mise à prix 30 euros



57

Un lot de pâtes, riz, et céréales
Mise à prix 50 euros



58

Un lot de bières et champagnes
Mise à prix 40 euros



59

Un lot de cafés et autre
Mise à prix 50 euros



60

Un lot de thés et tisanes
Mise à prix 50 euros



61

Un lot de biscottes...
Mise à prix 30 euros



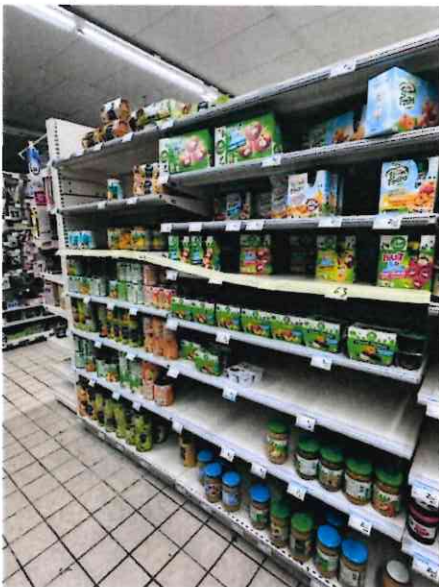
62

Un lot de confitures, conserves...
Mise à prix 50 euros



63

Un lot de compotes et conserves
Mise à prix 20 euros



64

Un lot de gâteaux et confiseries
Mise à prix 20 euros



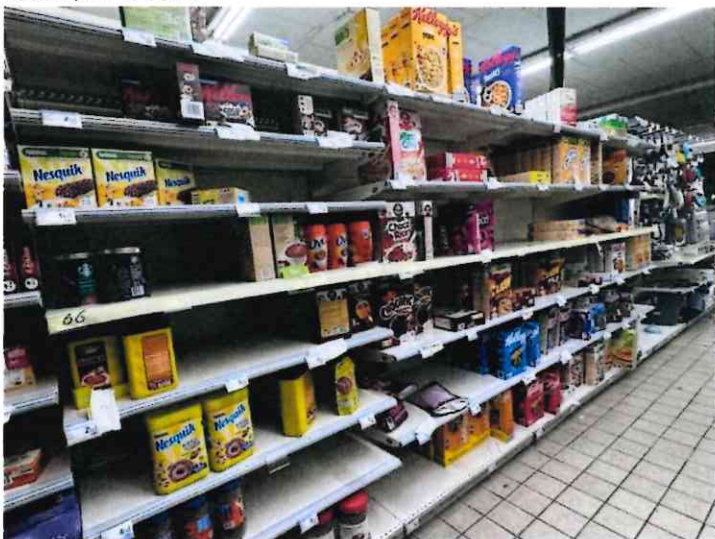
65

Un lot de gâteaux et confiseries
Mise à prix 20 euros



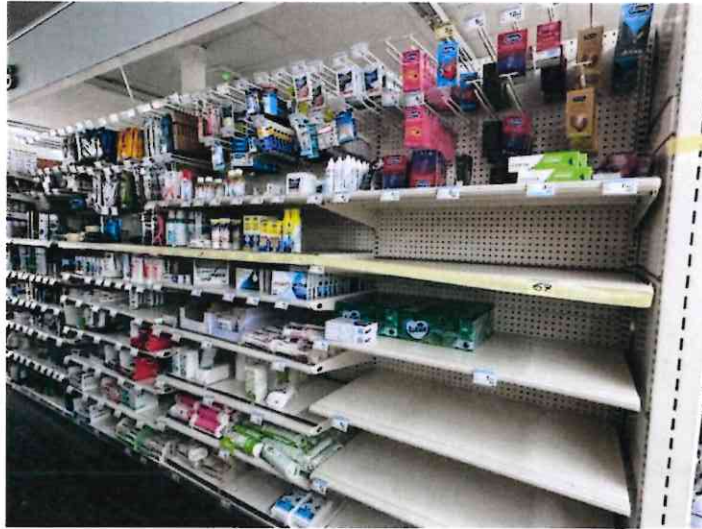
66

Un lot céréales, petit déjeuner
Mise à prix 40 euros



67

Un lot hygiène corporelle, pansements, dentifrices...
Mise à prix 50 euros



68

Un lot de rasoirs, mousses à raser, après rasage...
Mise à prix 40 euros



69

Un lot de déodorants
Mise à prix 30 euros



70

Un lot de savons et gels douches
Mise à prix 40 euros



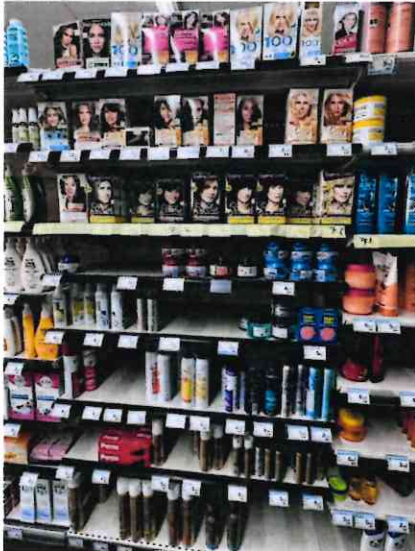
71

Un lot de shampoings...
Mise à prix 30 euros



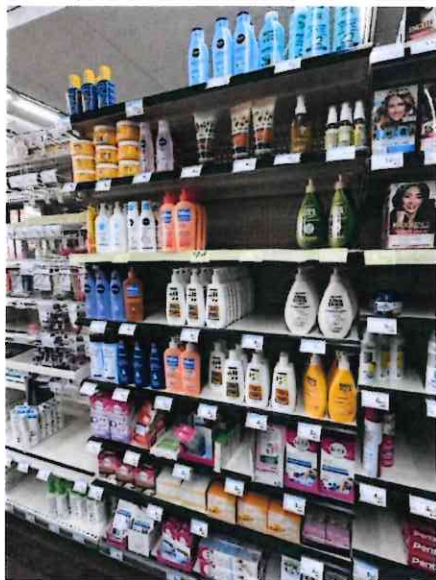
72

Un lot de couleurs et soins
Mise à prix 50 euros



73

Un lot de laits, crèmes, crèmes solaires...
Mise à prix 30 euros



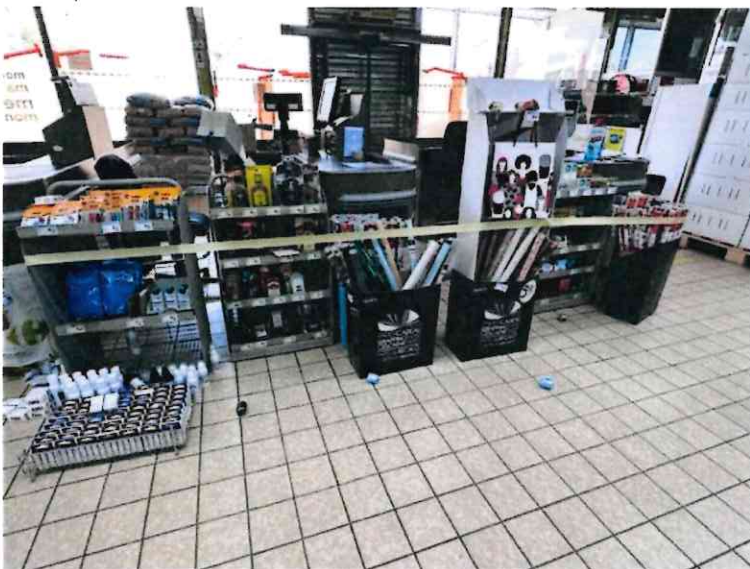
74

Un lot de produits cosmétiques
Mise à prix 50 euros



75

Un lot de papiers d'emballage, alcools, gels (devants de caisse)
Mise à prix 30 euros



76

Un lot de cosmétiques
Mise à prix 50 euros



77

Un lot de cartes
Mise à prix 15 euros



78

Un lot textile dont Jean's
Mise à prix 30 euros



79

Un lot de pelotes de laine
Mise à prix 10 euros



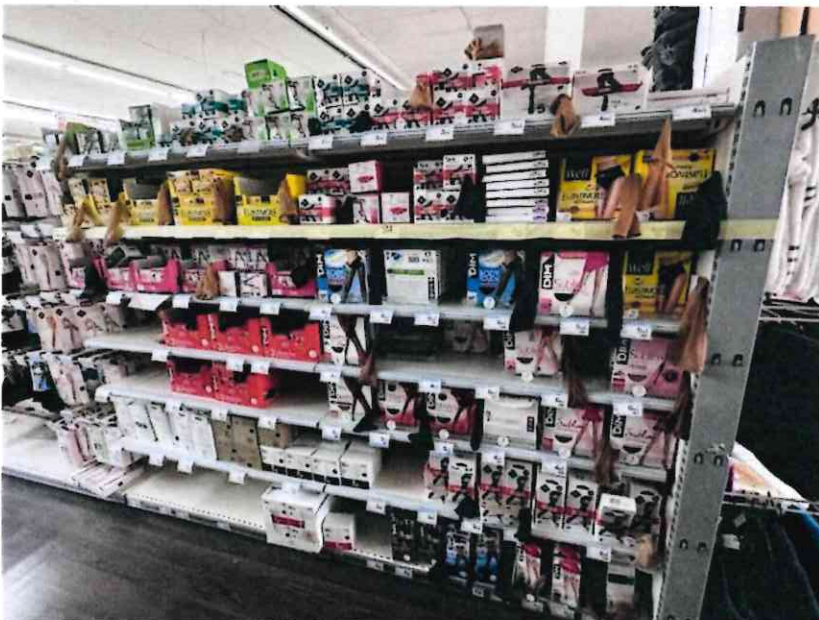
80

Un lot de linges de toilette, protèges matelas et parures de lit
Mise à prix 80 euros



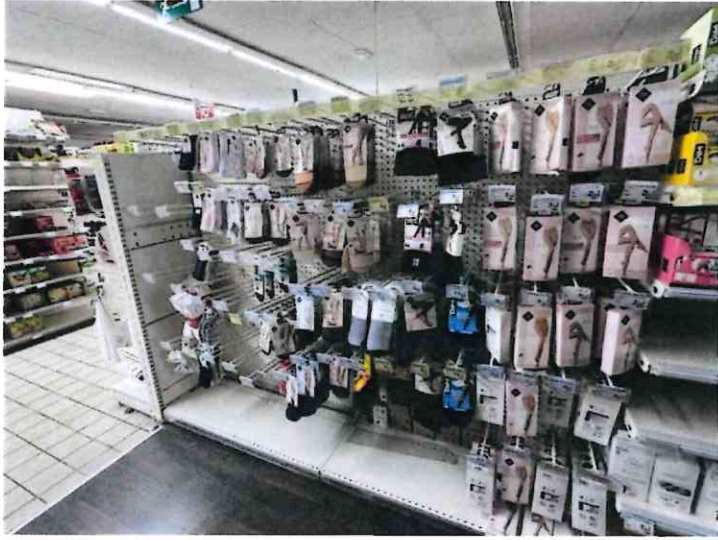
81

Un lot de bas et chaussettes DIM TEX
Mise à prix 100 euros



82

Un lot de bas, collants et chaussettes
Mise à prix 40 euros



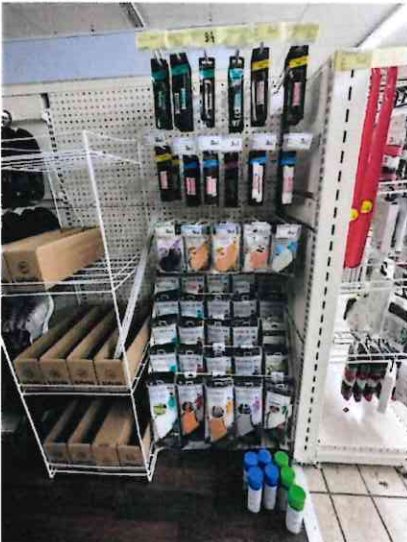
83

Un lot de sous-vêtements
Mise à prix 10 euros



84

Un lot de lacets et semelles
Mise à prix 30 euros



85

Un lot de pantoufles
Mise à prix 150 euros



86

Un lot de couverts, nappes en papier, assiettes...
Mise à prix 30 euros



87

Un lot de couverts en bois, assiettes en carton...
Mise à prix 20 euros



88

Un lot de petit électroménager dont centrales vapeur
Mise à prix 150 euros



89

Un lot de petit électroménager dont crêpières, planchas...
Mise à prix 150 euros



90

Un lot d'ustensiles de cuisine
Mise à prix 50 euros



91

Un lot d'ustensiles de cuisine dont poêles, casseroles inox...
Mise à prix 150 euros



92

Un lot de verres et ustensiles
Mise à prix 20 euros



93

Un lot d'ustensiles de cuisine
Mise à prix 50 euros



94

Un lot de jouets pour enfants
Mise à prix 20 euros



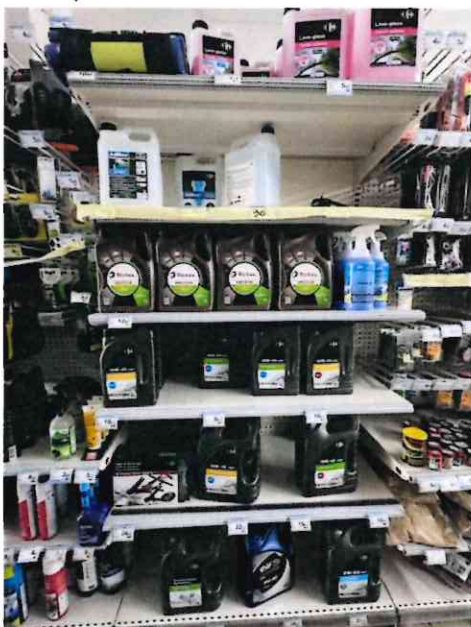
95

Un lot d'articles de pêche
Mise à prix 50 euros



96

Un lot d'huiles, AD BLUE, câbles, accessoires auto
Mise à prix 100 euros



97

Un lot bricolage, produits et accessoires d'entretien véhicules
Mise à prix 100 euros



98

Un lot de petit outillage dont clefs, pinces...
Mise à prix 60 euros



99

Un lot de piles et ampoules
Mise à prix 80 euros



100

Un lot de cartes I TUNES, GOOGLE PLAY...
Mise à prix 150 euros



101

Un lot de bougies et accessoires festifs
Mise à prix 30 euros



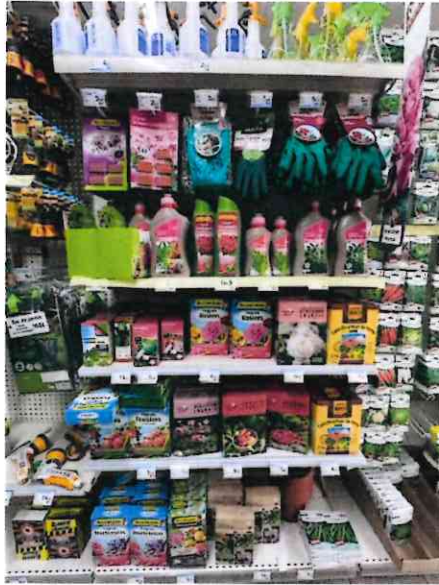
102

Un lot de graines SANRIVAL
Mise à prix 50 euros



103

Un lot d'engrais et accessoires de jardinage
Mise à prix 100 euros



104

Un lot d'accessoires de jardinage et anti-rongeurs
Mise à prix 30 euros



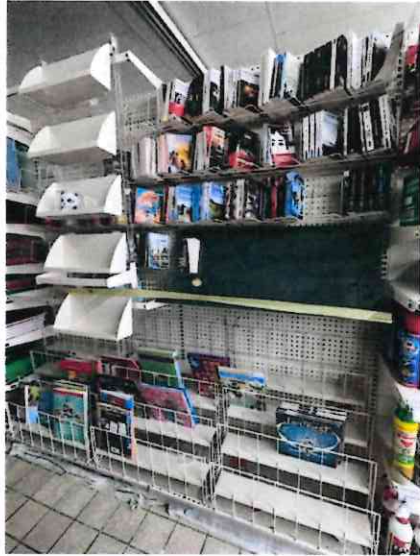
105

Un lot de produits anti-insectes
Mise à prix 100 euros



106

Un lot de livres et albums
Mise à prix 20 euros



107

Un lot de fournitures scolaires
Mise à prix 30 euros



108

Un lot de fournitures scolaires
Mise à prix 50 euros



109

Un lot de joints, bocaux, panières...
Mise à prix 30 euros



110

Un lot d'accessoires ménagers
Mise à prix 40 euros



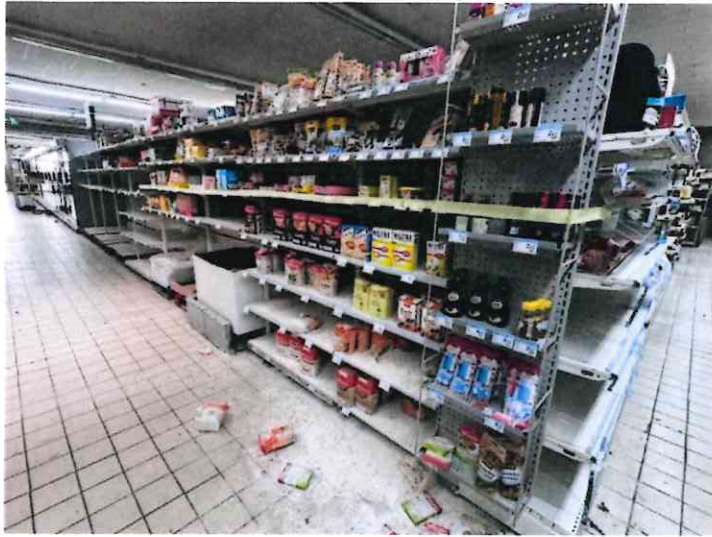
111

Un lot de balais et brosses
Mise à prix 20 euros



112

Un lot de farines, sucres...
Mise à prix 30 euros



113

Un lot de confiseries
Mise à prix 50 euros



114

Un lot de produits bio dont miel, huiles, conserves
Mise à prix 50 euros



115

Un lot de sirops MONIN et GUIOT
Mise à prix 50 euros



116

Un lot de bières artisanales et vins de région
Mise à prix 200 euros



117

Un lot de conserves et céréales
Mise à prix 30 euros

118

Un lot stock réserves, dont engrais, petit électroménager...
Mise à prix 100 euros



119

Un lot d'emballages plastique et rouleaux de films
Mise à prix 50 euros



120

Un lot d'accessoires de jardinage, barbecue...
Mise à prix 50 euros



121

Un lot d'emballages plastique
Mise à prix 30 euros



122

Un lot d'engrais, essuie tout, joints...
Mise à prix 50 euros



Cette fiche devra être remise dûment complétée et au besoin accompagnée d'une lettre accreditive en cas de règlement par chèque à la personne chargée de la facturation sur site préalablement au début de la vente.

Vous pouvez dès à présent l'imprimer et la compléter préalablement à la visite et à la vente afin de gagner du temps et limiter votre temps d'attente

FICHE D'ADJUDICATAIRE

N°

(ne rien inscrire ci-dessus)

(ATTENTION : les renseignements complétés ci-dessous correspondront au libellé de la facture)

Le soussigné

NOM : Prénom :

Ou pour les personnes morales

NOM : FORME Juridique :

ADRESSE / Siège social :

Code Postal : Commune :

Atteste avoir pris connaissance et respecter le protocole sanitaire mis en place, tel que ci-dessous rappelé :

- Visite et vente en extérieur si besoin
- Usage obligatoire du Gel hydroalcoolique en entrée comme en sortie de site
- Port du masque obligatoire pendant toute la durée de la visite et de la vente
- Distance minimale de 4m² entre les adjudicataires potentiels
- Retrait des lots par les adjudicataires dans le respect des règles de distanciation ci-dessus rappelées
- Pas de prêt de stylo ou autre accessoires (**munissez-vous de vos stylos**)

Je règle :

- **En espèces** (attention uniquement dans la limite de 1000 euros frais d'adjudication inclus)

- **En carte bleue** (attention vérifiez au préalable votre plafond carte bancaire auprès de votre banque)

- **Par chèque** (Je joins à la présente un chèque **signé à l'ordre de la SCP PIDANCE - GUY** **obligatoirement accompagné** d'une lettre accreditive que j'aurai préalablement demandée à mon établissement bancaire).

Par virement

- Avant la vente à la SCP PIDANCE-GUY (Si vous n'êtes pas adjudicataire votre paiement par provision vous sera restitué, ou si le montant adjudgé est inférieur à la provision reçue la différence vous sera restituée)
- Le jour de la vente je joins à la présente une lettre accreditive et un chèque signé à l'ordre de la SCP PIDANCE-GUY qui sera encaissé uniquement si le virement n'est pas effectif dans les 48 heures suivant la vente

IBAN SCP PIDANCE-GUY

FR71 4003 1000 0100 0020 1938 X 10 CDCGFRPPXXX

PAS DE LETTRE ACCREDITIVE = PAS D'ENCHERE

Je ne peux être présent à la vente et je souhaite laisser des ordres ou participer téléphoniquement

Dans ce cas, je prends mes dispositions pour retourner la présente fiche dûment complétée avec mes ordres à LA SCP PIDANCE & GUY 34 Rue du Docteur Coulon 18200 ST AMAND MONTROND

- accompagnée d'un chèque signé à l'ordre de la SCP PIDANCE - GUY avec lettre accreditive

- en procédant à une consignation du montant maximum de vos ordres par paiement en ligne sur notre site internet www.scp-pidance-guy.fr, rubrique réglez l'étude de SAINT AMAND MONTROND Dossier 77443

Si vous n'êtes pas adjudicataire votre chèque sera détruit ou votre paiement par provision sera restitué.

J'ai pris connaissance des conditions générales de vente dont extraits ci-dessous rappelés et acceptés :

ADJUDICATION TTC avec TVA récupérable - Frais légaux en plus du montant de l'adjudication 11,90 % HT soit 14,28 % TTC
RETRAIT DU MATERIEL

- Dans la mesure du possible LE JOUR MEME immédiatement après la vente
- Sur rendez-vous et DANS UN DELAI MAXIMUM de 8 JOURS après autorisation de l'enlèvement.

Date et Signature :