



SCP STEPHANE PIDANCE – SEVERINE GUY
HUISSIERS DE JUSTICE ASSOCIES

34 rue du Docteur Coulon
18200 Saint Amand Montrond

☎ : 02-48-96.10.82

Site web : www.scp-pidance-guy.fr

VENTE AUX ENCHERES PUBLIQUES JUDICIAIRE

5 PLACE DU COMMERCE
18600 SANCOINS
LUNDI 13 JUN 2022 à 09H30

Puis immédiatement à la suite
10 PLACE CHARLES de GAULLE
18150 LA GUERCHE SUR L'AUBOIS
Dans les locaux de la SARL AUX SAVEURS GUERCHOISES

EXPOSITION SUR PLACE LE MEME JOUR 15MN AVANT LA VENTE

MATERIEL ET MOBILIER DE BOUCHERIE CHARCUTERIE

Dont plonges inox, terrines plats et accessoires, congélateur, rôtissoire électrique, table inox, trancheuses à jambon, table de découpe, pompe à saler, poussoir, hachoirs réfrigérés, vitrines froides, petit mobilier, four électrique, billots bois...

MENTIONS EXTREMEMENT IMPORTANTES

ADJUDICATIONS SUR ORDRE ET PAR TELEPHONE LORS DE LA VENTE POSSIBLES

UNIQUEMENT SI RECEPTION AU PREALABLE D'UN CHEQUE SIGNE EMIS à L'ORDRE DE LA SCP PIDANCE & GUY annexé à une lettre accréditive demandée à votre banque OU SI CONSIGNATION DE FONDS

PAIEMENTS LE JOUR DE LA VENTE (Frais légaux 14.28% TTC soit 11.90% HT)

- EN ESPECES LIMITEES A LA SOMME DE 1000 EUROS FRAIS DE VENTE INCLUS
- PAR CARTE BANCAIRE (ATTENTION PRENEZ SOIN DE VERIFIER TRES ATTENTIVEMENT VOTRE PLAFOND DE PAIEMENT PAR CARTE AVANT LA VENTE)
- PAR CHEQUE OBLIGATOIREMENT AVEC LETTRE ACCREDITIVE (prenez contact au préalable avec votre banque)
- PAR VIREMENT
 - Avant la vente à la SCP PIDANCE-GUY (Si vous n'êtes pas adjudicataire votre paiement par provision vous sera restitué, ou si le montant adjudgé est inférieur à la provision reçue la différence vous sera restituée)
 - Le jour de la vente je joins à la présente une lettre accréditive et un chèque signé à l'ordre de la SCP PIDANCE-GUY qui sera encaissé uniquement si le virement n'est pas effectif dans les 48 heures suivant la vente

IBAN SCP PIDANCE-GUY
FR71 4003 1000 0100 0020 1938 X 10 CDCGFRPPXXX

RETRAIT DES LOTS

- LE JOUR MEME immédiatement après la vente et sur rdv à compter du Mercredi suivant la vente

Montant lettre accréditive

(Ne pas compléter cet encadré)

Cette fiche devra être remise dûment complétée et au besoin accompagnée d'une lettre accréditive en cas de règlement par chèque à la personne chargée de la facturation sur site préalablement au début de la vente.

Vous pouvez dès à présent l'imprimer et la compléter préalablement à la visite et à la vente afin de gagner du temps et limiter votre temps d'attente

FICHE D'ADJUDICATAIRE

N°

(ne rien inscrire ci-dessus)

(ATTENTION : les renseignements complétés ci-dessous correspondront au libellé de la facture)

Le soussigné

NOM : Prénom :

Ou pour les personnes morales

NOM : FORME Juridique :

ADRESSE / Siège social :

Code Postal : Commune :

Atteste avoir pris connaissance et respecter le protocole sanitaire mis en place, tel que ci-dessous rappelé :

- Visite et vente en extérieur si besoin
- Usage obligatoire du Gel hydroalcoolique en entrée comme en sortie de site
- Port du masque obligatoire pendant toute la durée de la visite et de la vente
- Distance minimale de 4m² entre les adjudicataires potentiels
- Retrait des lots par les adjudicataires dans le respect des règles de distanciation ci-dessus rappelées
- Pas de prêt de stylo ou autre accessoires (**munissez-vous de vos stylos**)

Je règle :

- En espèces** (attention uniquement dans la limite de 1000 euros frais d'adjudication inclus)
- En carte bleue** (attention vérifiez au préalable votre plafond carte bancaire auprès de votre banque)
- Par chèque** (Je joins à la présente un chèque signé à l'ordre de la SCP PIDANCE - GUY obligatoirement accompagné d'une lettre accréditive que j'aurai préalablement demandée à mon établissement bancaire).
- Par virement**
 - > Avant la vente à la SCP PIDANCE-GUY (Si vous n'êtes pas adjudicataire votre paiement par provision vous sera restitué, ou si le montant adjugé est inférieur à la provision reçue la différence vous sera restituée)
 - > Le jour de la vente je joins à la présente une lettre accréditive et un chèque signé à l'ordre de la SCP PIDANCE-GUY qui sera encaissé uniquement si le virement n'est pas effectif dans les 48 heures suivant la vente

IBAN SCP PIDANCE-GUY

FR71 4003 1000 0100 0020 1938 X 10 CDCGFRPPXXX

PAS DE LETTRE ACCREDITIVE = PAS D'ENCHERE

Je ne peux être présent à la vente et je souhaite laisser des ordres ou participer téléphoniquement

Dans ce cas, je prends mes dispositions pour retourner la présente fiche dûment complétée avec mes ordres à LA SCP PIDANCE & GUY 34 Rue du Docteur Coulon 18200 ST AMAND MONTROND

- accompagnée d'un chèque signé à l'ordre de la SCP PIDANCE - GUY avec lettre accréditive

- en procédant à une consignation du montant maximum de vos ordres par paiement en ligne sur notre site internet www.scp-pidance-guy.fr, rubrique réglez l'étude de SAINT AMAND MONTROND Dossier 77443




Si vous n'êtes pas adjudicataire votre chèque sera détruit ou votre paiement par provision sera restitué.

J'ai pris connaissance des conditions générales de vente dont extraits ci-dessous rappelés et acceptés :

ADJUDICATION TTC avec TVA récupérable - Frais légaux en plus du montant de l'adjudication 11,90 % HT soit 14,28 % TTC RETRAIT DU MATERIEL

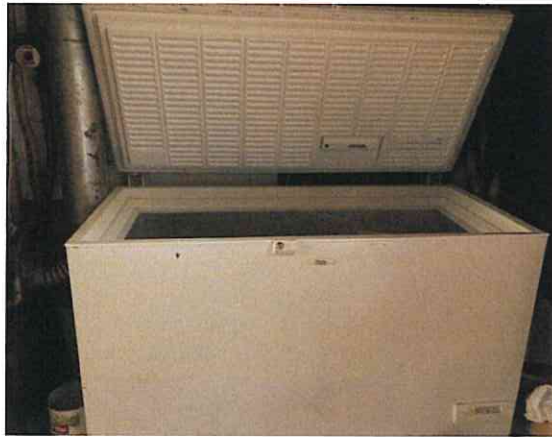
- Dans la mesure du possible LE JOUR MEME immédiatement après la vente
- Sur rendez-vous et **DANS UN DELAI MAXIMUM de 8 JOURS** après autorisation de l'enlèvement.

Date et Signature :

N° de Lot	Désignation
<p>1</p>	<p>Un petit lot de terrines, moules et plats divers Mise à prix : 10 euros</p> 
<p>2</p>	<p>Un grand plat à paëlla Mise à prix : 10 euros</p> 
<p>3</p>	<p>Une plonge inox Mise à prix : 80 euros</p> 

4

Un congélateur bahut
Mise à prix : 10 euros



5

Une rôtissoire électrique inox
Mise à prix : 100 euros



6

Une table inox
Mise à prix : 80 euros



7

Un lot de crochets de boucherie en inox
Mise à prix : 10 euros



8

Une scie, trois couteaux, une feuille
Mise à prix : 10 euros



9

Une dent de loup
Mise à prix : 30 euros



10

Une trancheuse à jambon CGMA année 1999
Mise à prix : 90 euros



11

Un petit lot de conserves
Mise à prix : 5 euros



12

Un petit billot bois
Mise à prix : 50 euros



13

Un petit billot bois
Mise à prix :50 euros



14

Deux vitrines froides (une petite et une grande) ensemble de magasin
Mise à prix : 150 euros



15

Une étagère anodisée et deux étagères en plastique
Mise à prix : 30 euros



16
Site de LA
GUERCHE
à compter
de ce Lot

Une petite plonge inox
Mise à prix : 60 euros



17

Trois dents de loup dont une avec dévidoir
Mise à prix : 20 euros



18

Un petit lot d'ustensiles, couperet, scie, couteaux



19

Un lave main inox
Mise à prix : 20 euros



20

Deux étagères inox
Mise à prix : 30 euros



21

Un ancien four électrique DELRUE
Mise à prix : 20 euros



22

Une gazinière BEKO
Mise à prix : 10 euros



23

Une ancienne marmite
Mise à prix : 5 euros



24

Un ancien hachoir
Mise à prix : 10 euros



25

Un ancien poussoir
Mise à prix : 20 euros



26

Une pompe à saler
Mise à prix : 20 euros



27

Trois daubières, deux bassines, une passoire, un chinois, un petit lot de casseroles et poêles
Mise à prix : 30 euros



28

Une table de découpe plateau en résine
Mise à prix : 80 euros



29

Une meule à aiguiser
Mise à prix : 30 euros



30

Un triparte gaz
Mise à prix : 10 euros



31

Deux glacières METRO
Mise à prix : 5 euros



32

Un lot de moules et plats divers et ancienne machine sous vide SAMMIC en mauvais état
Mise à prix : 20 euros



33

Un lave linge ARTHUR MARTIN
Mise à prix : 10 euros



34

Un ancien batteur
Mise à prix : 10 euros



35

Un vestiaire deux portes
Mise à prix : 10 euros



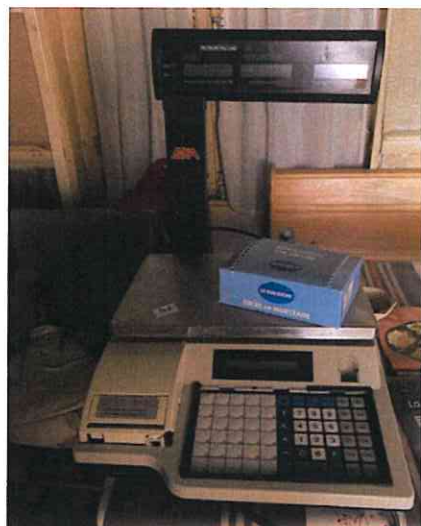
36

Une petite tablette plateau inox
Mise à prix : 5 euros



37

Une ancienne balance EXA
Mise à prix : 10 euros



38

Un hachoir réfrigéré
Mise à prix : 100 euros



39

Une ancienne trancheuse à jambon BERKEL
Mise à prix : 100 euros



40

Une table de découpe
Mise à prix : 50 euros



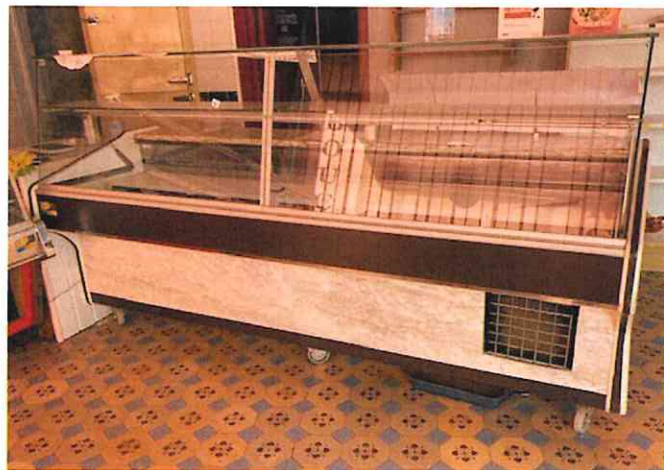
41

Une vitrine froide NEVORET
Mise à prix : 30 euros



42

Une vitrine froide
Mise à prix : 30 euros



43

Un lot de dents de loup métalliques
Mise à prix : 20 euros



44

Une étagère PVC de couleur beige
Mise à prix : 5 euros



45

Un hachoir réfrigéré
Mise à prix : 100 euros

