



SCP STEPHANE PIDANCE – SEVERINE GUY
HUISSIERS DE JUSTICE ASSOCIES

34 rue du Docteur Coulon
18200 Saint Amand Montrond

☎ : 02.48.96.10.82

Site web : www.scp-pidance-guy.fr

**VENTE AUX ENCHERES PUBLIQUES JUDICIAIRE
ZA LES AUBEPINS
DANS LES LOCAUX DE LA SARL ME2C**

18410 ARGENT SUR SAULDRE

LUNDI 30 MAI 2022 à 14H00

EXPOSITION SUR PLACE LE MEME JOUR DE 10H30 A 12H00

**MATERIEL D'EXPLOITATION DE MECANIQUE DE PRECISION
ET DE MECANIQUE GENERALE
MATERIEL ET MOBILIER DE BUREAU - STOCK**

BEAU MOBILIER ET MATERIEL DE BUREAU

Dont bureaux, ordinateurs, serveur DELL, traceur de plan, copieur, armoires à rideaux, postes informatiques...

MATEREL DE PRECISION ET D'USINAGE

Dont banc de test avec presse de DEBIT, tour de décolletage de marque SCHAUBLIN, presse hydraulique FOG 40 Tonnes, perceuses à colonne SYDERIC, ADAM, MAGNETOR, ZMM METALIK, Scie à ruban ULTRA, Scie alternative ULTRA, rectifieuse plane CREUZOT SCHNEIDER, mortaiseuse, rectifieuse cylindrique, Fraiseuse à commande digitale ERNAULT, Fraiseuse ERNAULT SOMUA, tours CAZENEUVE 360 HBX, HB 500, HB 575, postes à souder TIG, poste à souder MIG OPTIMAG, plieuse PROMECAM, Cisaille AMADA PROMECAM, cintreuse, appareil de soudure BRANSON...

MATERIEL DE STOCKAGE ET DE MANUTENTION

Dont palan avec structure de levage, RACK à ferraille, RACK MEZZANINE, Bennes métalliques, établis métalliques, établis soudure, établis mécanique, armoires, Chariot élévateur FENWICK, table élévatrice FENWICK, aspirateur industriel, transpalettes...

Petit outillage dont FACOM, électroportatif, caisses à outillage...

STOCK dont ferraille, abrasifs, visserie, stock électricité, stock automatismes, étiquettes américaines, papier...

MENTIONS EXTREMEMENT IMPORTANTES

ADJUDICATIONS SUR ORDRE ET PAR TELEPHONE LORS DE LA VENTE POSSIBLES

UNIQUEMENT SI RECEPTION AU PREALABLE D'UN CHEQUE SIGNE EMIS à L'ORDRE DE LA SCP PIDANCE & GUY annexé à une lettre accreditive demandée à votre banque OU SI CONSIGNATION DE FONDS

PAIEMENTS LE JOUR DE LA VENTE (Frais légaux 14.28% TTC soit 11.90% HT)

- **EN ESPECES** LIMITEES A LA SOMME DE 1000 EUROS FRAIS DE VENTE INCLUS
- **PAR CARTE BANCAIRE** (ATTENTION PRENEZ SOIN DE VERIFIER TRES ATTENTIVEMENT VOTRE PLAFOND DE PAIEMENT PAR CARTE AVANT LA VENTE)
- **PAR CHEQUE** OBLIGATOIREMENT AVEC LETTRE ACCREDITIVE (prenez contact au préalable avec votre banque)
- **PAR VIREMENT**
 - Avant la vente à la SCP PIDANCE-GUY (Si vous n'êtes pas adjudicataire votre paiement par provision vous sera restitué, ou si le montant adjudgé est inférieur à la provision reçue la différence vous sera restituée)
 - Le jour de la vente je joins à la présente une lettre accreditive et un chèque signé à l'ordre de la SCP PIDANCE-GUY qui sera encaissé uniquement si le virement n'est pas effectif dans les 48 heures suivant la vente

IBAN SCP PIDANCE-GUY

FR71 4003 1000 0100 0020 1938 X 10 CDCGFRPPXXX

RETRAIT DES LOTS

- LE JOUR MEME immédiatement après la vente et sur rdv à compter du Mercredi suivant la vente

Montant lettre accréditive

(Ne pas compléter cet encadré)

Cette fiche devra être remise dûment complétée et au besoin accompagnée d'une lettre accréditive en cas de règlement par chèque à la personne chargée de la facturation sur site préalablement au début de la vente.

Vous pouvez dès à présent l'imprimer et la compléter préalablement à la visite et à la vente afin de gagner du temps et limiter votre temps d'attente

FICHE D'ADJUDICATAIRE

N°

(ne rien inscrire ci-dessus)

(ATTENTION : les renseignements complétés ci-dessous correspondront au libellé de la facture)

Le soussigné

NOM : Prénom :

Ou pour les personnes morales

NOM : FORME Juridique :

ADRESSE / Siège social :

Code Postal : Commune :

Atteste avoir pris connaissance et respecter le protocole sanitaire mis en place, tel que ci-dessous rappelé :

- Visite et vente en extérieur si besoin
- Usage obligatoire du Gel hydroalcoolique en entrée comme en sortie de site
- Port du masque obligatoire pendant toute la durée de la visite et de la vente
- Distance minimale de 4m² entre les adjudicataires potentiels
- Retrait des lots par les adjudicataires dans le respect des règles de distanciation ci-dessus rappelées
- Pas de prêt de stylo ou autre accessoires (**munissez-vous de vos stylos**)

Je règle :

- ☐ **En espèces** (attention uniquement dans la limite de 1000 euros frais d'adjudication inclus)
- ☐ **En carte bleue** (attention vérifiez au préalable votre plafond carte bancaire auprès de votre banque)
- ☐ **Par chèque** (Je joins à la présente un chèque signé à l'ordre de la SCP PIDANCE - GUY obligatoirement accompagné d'une lettre accréditive que j'aurai préalablement demandée à mon établissement bancaire).
- ☐ **Par virement**
 - > Avant la vente à la SCP PIDANCE-GUY (Si vous n'êtes pas adjudicataire votre paiement par provision vous sera restitué, ou si le montant adjugé est inférieur à la provision reçue la différence vous sera restituée)
 - > Le jour de la vente je joins à la présente une lettre accréditive et un chèque signé à l'ordre de la SCP PIDANCE-GUY qui sera encaissé uniquement si le virement n'est pas effectif dans les 48 heures suivant la vente

IBAN SCP PIDANCE-GUY

FR71 4003 1000 0100 0020 1938 X 10 CDCGFRPPXXX

PAS DE LETTRE ACCREDITIVE = PAS D'ENCHERE

Je ne peux être présent à la vente et je souhaite laisser des ordres ou participer téléphoniquement

Dans ce cas, je prends mes dispositions pour retourner la présente fiche dûment complétée avec mes ordres à LA SCP PIDANCE & GUY 34 Rue du Docteur Coulon 18200 ST AMAND MONTROND

- accompagnée d'un chèque signé à l'ordre de la SCP PIDANCE - GUY avec lettre accréditive
- en procédant à une consignation du montant maximum de vos ordres par paiement en ligne sur notre site internet www.scp-pidance-guy.fr, rubrique réglez l'étude de SAINT AMAND MONTROND Dossier 77443




Si vous n'êtes pas adjudicataire votre chèque sera détruit ou votre paiement par provision sera restitué.

J'ai pris connaissance des conditions générales de vente dont extraits ci-dessous rappelés et acceptés :

ADJUDICATION TTC avec TVA récupérable - Frais légaux en plus du montant de l'adjudication 11,90 % HT soit 14,28 % TTC
RETRAIT DU MATERIEL

- Dans la mesure du possible LE JOUR MEME immédiatement après la vente
- Sur rendez-vous et DANS UN DELAI MAXIMUM de 8 JOURS après autorisation de l'enlèvement.

Date et Signature :

N° de Lot	Désignation
1	<p data-bbox="300 297 826 365">Un copieur TOSHIBA STUDIO 2040C8E Estimation 150 /200</p> 
2	<p data-bbox="300 992 560 1059">Une guillotine à main Estimation 20/30</p> 
3	<p data-bbox="300 1500 580 1568">Une relieuse ESSELTE Estimation 10/20</p> 

4 Une armoire basse à rideau
Estimation 30/40



5 Une armoire basse à rideau
Estimation 30 /40



6 Une table ronde, piètement métallique
Estimation 30/40



7

Sept chaises dactylo
Estimation 30/40



8

Un ensemble bureau co-working
Estimation 100/150



9

Un onduleur APC + Serveur DELL
Estimation 400/500



10 Un ensemble, tour ordinateur, clavier souris
Estimation 10/20



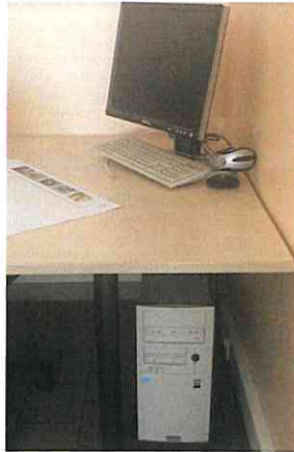
11 Un ordinateur HP ELITE
Estimation 60/80



11 BIS Une imprimante HP COLOR CP 1700
Estimation 30 /40



- 12** Un ensemble tour ordinateur, clavier, souris
Estimation 50/80



- 13** Un ensemble tour ordinateur, clavier, souris
Estimation 10/30

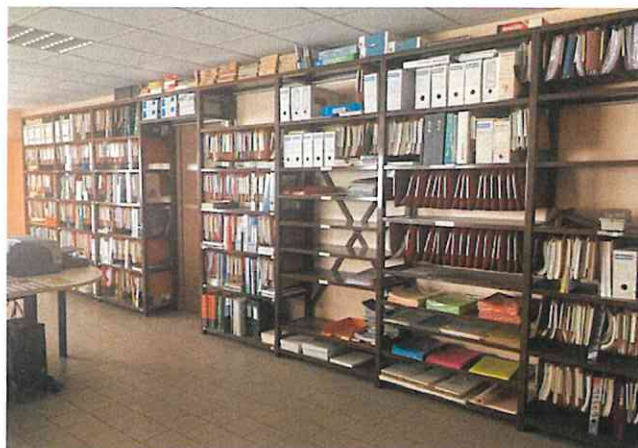
- 14** Un traceur de plan HP modèle DESIGN JET 450
Estimation 150/200



- 15** Un ensemble bureaux + caissons
Estimation 30/50



- 16** Un très beau linéaire de dix étagères métalliques
Estimation 100/150



- 17** Un ensemble de deux étagères métalliques + fournitures de bureau
Estimation 30 /40



- 18** Une banque d'accueil
Estimation 50 / 100



19 Un ensemble de deux chaises dactylo
Estimation 10 /20



20 Un poste informatique HP avec écran, clavier, souris et onduleur APC
Estimation 70 /80



21 Un caisson métallique à rideau
Estimation 30/40



22 Une armoire métallique à rideau
Estimation 40/60



23 Une armoire métallique à rideau
Estimation 40/60



24 Une armoire basse à rideau
Estimation 40/60



25 Une armoire basse à rideau
Estimation 40/60



26 Deux fauteuils
Estimation 10 /20

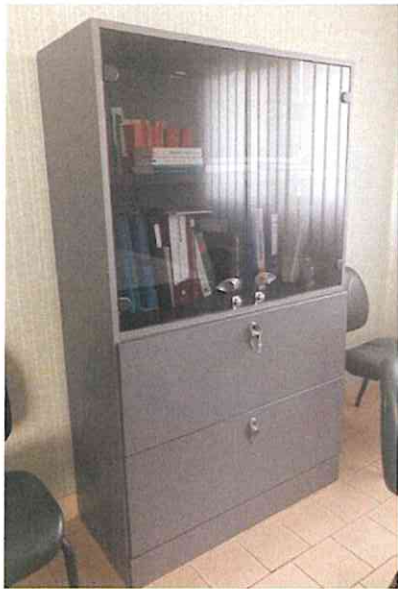


27 Deux tableaux d'affichage + plantes d'ornement
Estimation 20 /30



28

Un meuble vitrine
Estimation 20 /30



29

Un ensemble table de réunion + 8 chaises
Estimation 80/100



30

Un bureau de direction, fauteuil, caisson
Estimation 80 /100



31 Un scanner EPSON Modèle GT 15000
Estimation 30/40



32 Un caisson métallique à rideau
Estimation 30 /40



33 Un caisson métallique à tiroirs
Estimation 30 /40



34 Une armoire basse deux portes
Estimation 30 /40



35 Un écran TV SAMSUNG 32 pouces
Estimation 50/60



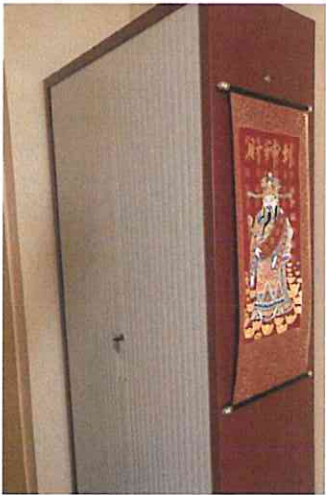
36 Un aspirateur BOSCH
Estimation 10/20



37 Une armoire métallique deux portes
Estimation 30 /40



38 Une armoire métallique à rideau
Estimation 30/40



39 Un petit réfrigérateur de marque ELECTROLUX
Estimation 20/30



40 Un réfrigérateur de marque WHIRLPOOL
Estimation 40/60



41 Un meuble de rangement deux portes coulissantes
Estimation 10/20



42 Un four micro-ondes de marque SCHOLTES
Estimation 20/30



43 Une table deux chaises
Estimation 5 /10



44 Une chaise dactylo
Estimation 5/10



45 Un lot d'étiquettes américaines
Estimation 40 /50



46 Un lot de papier format A4 / A5
Estimation 5 /10



47 Un lot de sept étagères métalliques basses
Estimation 20 /30



48 Un lot de cartons et caisses bois / emballage
Estimation 10/20



- 49** Un lot de pièces détachées (roulements, poulies, pièces de machine (sur mezzanine)
Estimation 100/150



- 50** Un lot de moteurs, variateurs, résistances, réducteur...
Estimation 300/500



- 51** Un lot de pièces détachées d'usinage et divers
Estimation 50/100



52

Un rack mezzanine
Estimation 500 /800



53

Une bascule DIONA 60kg
Estimation 50/60



54

Un ensemble de deux tables métalliques plateau bois
Estimation 10 /20



55 Une cerceuse à main avec table bois
Estimation 20/30



56 Un fondoir ROBATEC concept 4 HOT
Estimation 70/80



57 Un transpalette manuel (à réparer)
Estimation 20/30



58 Une pompe à vide BECKER
Estimation 60/80



59 Un transpalette MIC TM22 avec peseur
Estimation 80/100



60 Un aspirateur industriel KARSCHER
Estimation 60 /80



61 Un lot électricité (câbles, goulottes...)
Estimation 30/40



62 Une table de travail modulaire
Estimation 10/20



63 Une caisse à outils avec outillage
Estimation 20/30



64 Un lot électricité dont fusibles
Estimation 60/80



65 Un lot électricité (automatismes)
Estimation 60/80



66 Une scie à onglet + fer à repasser
Estimation 30 /40



67 Une scie sauteuse
Estimation 5/10



68 Une perceuse BOSCH + Lime électrique black et decker
Estimation 20/30



69 Une perceuse BOSCH
Estimation 20/30



70 Une perceuse BOSCH
Estimation 20/30



71 Une perceuse sans fil METABO + Une perceuse BOSCH
Estimation 40 /60



72 Une perceuse d'angle
Estimation 20 /30



73 Une ponceuse sans fil d'angle
Estimation 20 /30



74 Une visseuse BOSCH
Estimation 20 /30



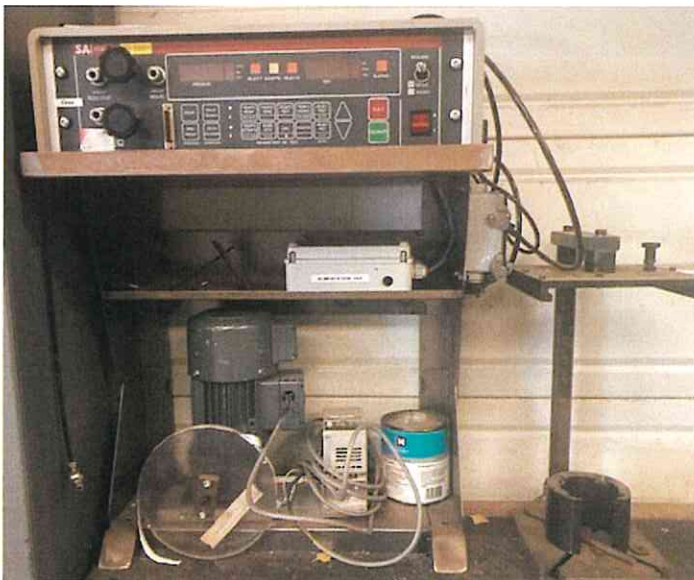
75 Un ensemble de deux anciennes perceuses
Estimation 5/10



76 Une étagère métallique double
Estimation 20 /30



77 Un appareil de test ATEQ avec moteur réducteur
Estimation 30/40



- 78** Un appareil de soudure à ultra son de marque BRANSON 900B
Estimation 100/150



- 79** Un établi bois en hêtre
Estimation 20/30



- 80** Un établi métallique plateau bois avec étau et caisse à outils
Estimation 50/60



- 81** Un marbre ou table de traçage sur piètement bois
Estimation 30 /40



- 82** Une servante FACOM
Estimation 30 /50



- 83** Un grand établi bois double poste
Estimation 40 /50



- 84** Un enrouleur de bobines de papier de marque ALQUIST
Estimation 50/60



- 85** Un dérouleur à réglage latéral
Estimation 100 /150



- 86** Un banc de test avec presse de débit
Estimation 500/800



- 87** Un important lot visserie, poulies, ressorts, raccords pneumatiques...
Estimation 500/800



- 88** Une échelle aluminium
Estimation 20/30



- 89** Un ensemble de deux établis bois
Estimation 20 /30



- 90** Un tour de décolletage de marque SCHAUBLIN 120 - VM
Estimation 300 /500



- 91** Un banc de test outils rotatifs
Estimation 100 /150



- 92** Un lot de fluides (huiles...) + rack
Estimation 60/70

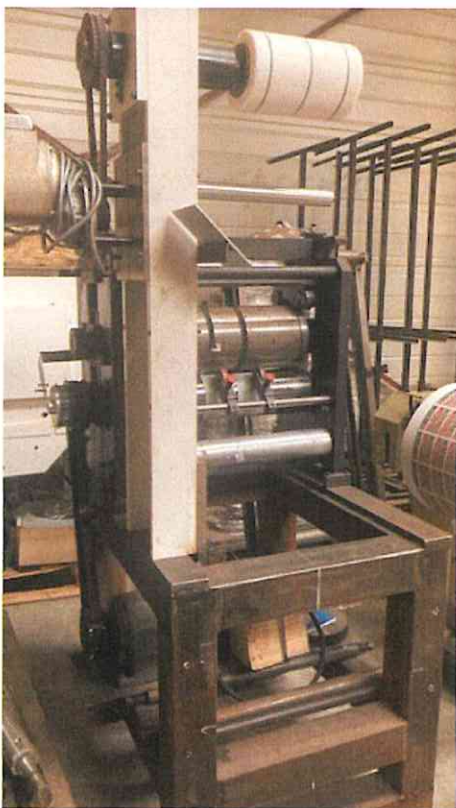


93 Un lot de 28 bobines de papier cartonette
Estimation 100 /150

94 Un dérouleur OMET ET400 avec bras de levage
Estimation 150/200



95 Un groupe de découpe rotatif pour test
Estimation 100 /150



96 Un ensemble comprenant deux tapis de transport, turbines, moteurs, accessoires test
Estimation 80/100



97 Un stock bois + métal et rack
Estimation 100 /150

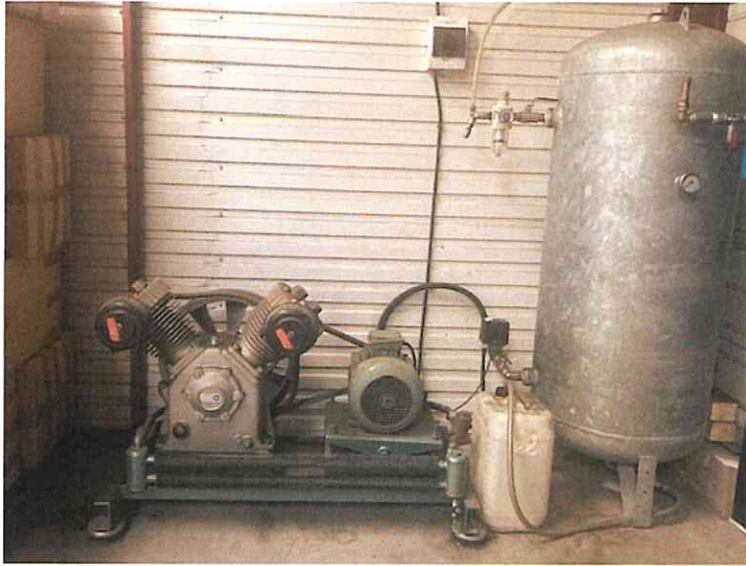


98 Un lot de 55 cartons de touillettes
Estimation 50 /100



99

Un compresseur double piston CREYSSENSAC avec cuve annexe
Estimation 350/400



100

Un escabeau aluminium
Estimation 10/15



101

Une rouleuse de marque FAMAR A38
Estimation 300 /500



102 Une cintrouse SAHINLER PK 30
Estimation 100 /150



103 Une cisaille à main VERNET
Estimation 50 /60



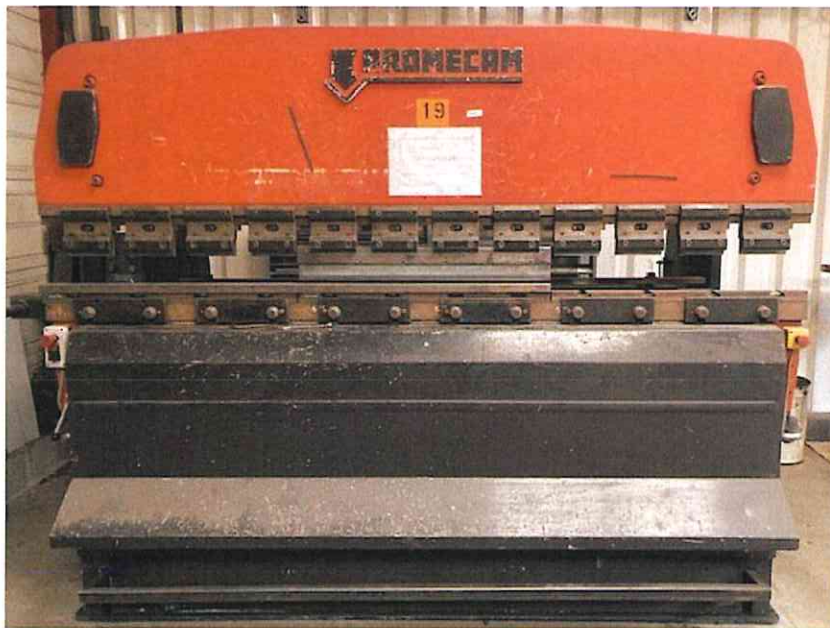
104 Une cisaille AMADA PROMECAM modèle GTH 420
Estimation 500 /600



105 Un ensemble de deux tréteaux + plateau métallique
Estimation 20/30



106 Une plieuse de marque PROMECAM (2 mètres)
Avec outillage
Estimation 500/600

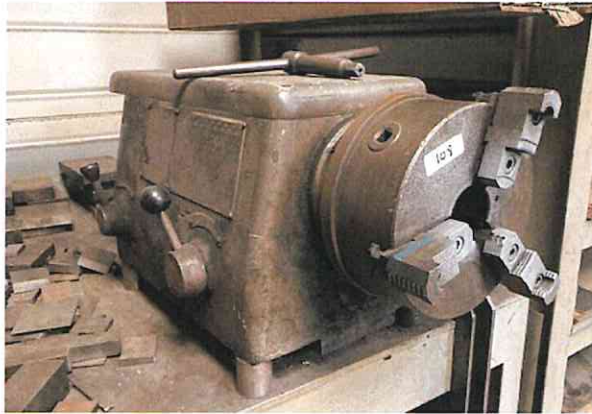


107 Un rack à tôles
Estimation 100 /150



108

Un appareil de serrage
Estimation 30/40



109

Un appareil de passivation GRONIUS avec produits
Estimation 80 /100



110

Un établi métallique avec étau
Estimation 60 /80



111 Un lot de serres joints
Estimation 40/50



112 Un ensemble oxyacétylénique, deux chalumeaux, un coupeur
Estimation 150 /200



113 Un lot d'abrasifs, bandes, disques...
Estimation 100 /150



114 Un établi de soudure
Estimation 100 /150



115 Un aspirateur de fumée mobile SAF AZUR FMDI.7
Estimation 400 /500



116 Un poste à souder MIG OPTIMAG 400S
Estimation 400/500



117 Un lot de petit outillage
Estimation 20/30



118 Un établi de soudure
Estimation 100/150



119 Une table de soudure
Estimation 60 /80



120 Un poste à souder à ARC TIG NERTABLOC 250
Estimation 400 /500



121 Une caisse à outils avec petit outillage
Estimation 40 /50



122 Un établi mobile avec étau
Estimation 60/80



123 Une caisse à outillage + deux tables
Estimation 20 /30



124 Un ensemble de deux paravents
Estimation 60/80



125 Un ensemble de deux meuleuses BOSCH + disques
Estimation 30 /40



126 Une ponceuse giratoire BOSCH
Estimation 20/30



127 Un établi de soudure
Estimation 100 /150



128 Un étau
Estimation 30/40



129 Une ponceuse à bande à flexible
Estimation 80 /100



130 Un tour de marque CASENEUVE modèle HB 575 avec son outillage
Estimation 500/600

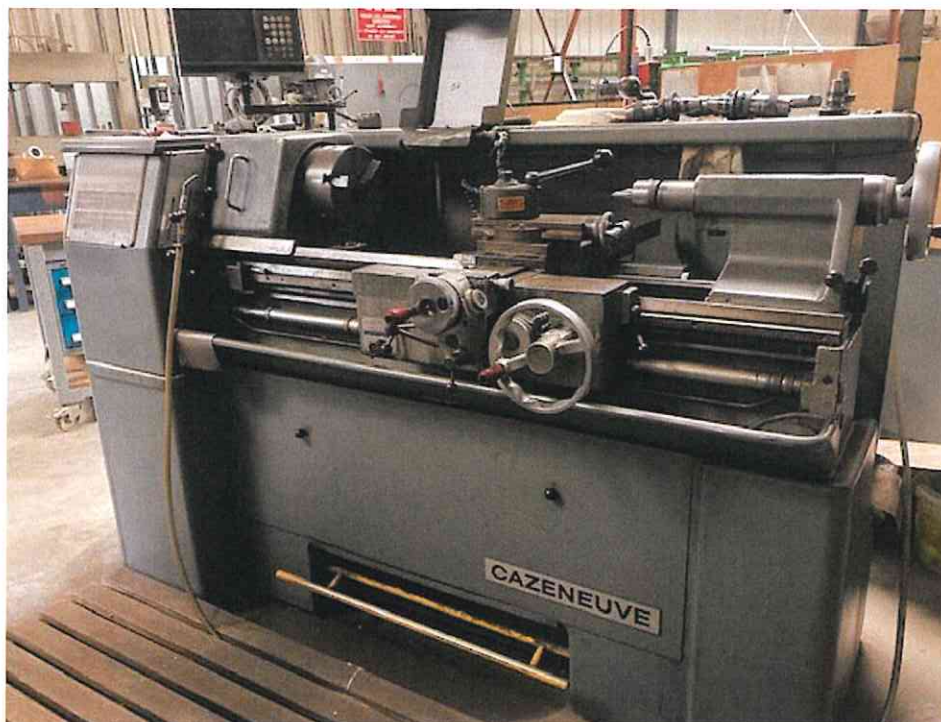


131 Un tour de marque CASENEUVE modèle HB 500 avec son outillage
Estimation 300 /400



132

Un tour de marque CAZENEUVE modèle 360 HBX avec outillage
Estimation 300 /400



133 Un lot d'outillage de mécanique générale
Estimation 100 /150



134 Un lot d'appareils de mesure de mécanique générale et de précision
Estimation 200 /300



135 Un appareil de contrôle de dureté
Estimation 40 /50



136 Une étagère métallique double
Estimation 20 /30



137 Un pied à coulisse d'un mètre
Estimation 30 /40



138 Un pied à coulisse de deux mètres
Estimation 60 /80



139 Une règle d'ajuteur
Estimation 40 /50



140 Une fraiseuse de marque ERNAULT SOMUA modèle Z3C avec outillage
Estimation 300 /400



141 Un lot de chute de bronze et laiton
Estimation 50/100



142 Un touret + table
Estimation 30 /40



143 Un touret MAPE
Estimation 60 /80



144 Une fraiseuse Z1C à commande digitale de marque ERNAULT SOMUA avec palan et outillage
Estimation 300/400



145 Une rectifieuse cylindrique de marque CC, entrepointe et équilibrée avec outillage
Estimation 500 /800



- 146** Une machine à rectifier les points de centre de marque REM
Estimation 100 /150



- 147** Une affuteuse de molettes d'imprimerie GOCKEL
Estimation 80 /100



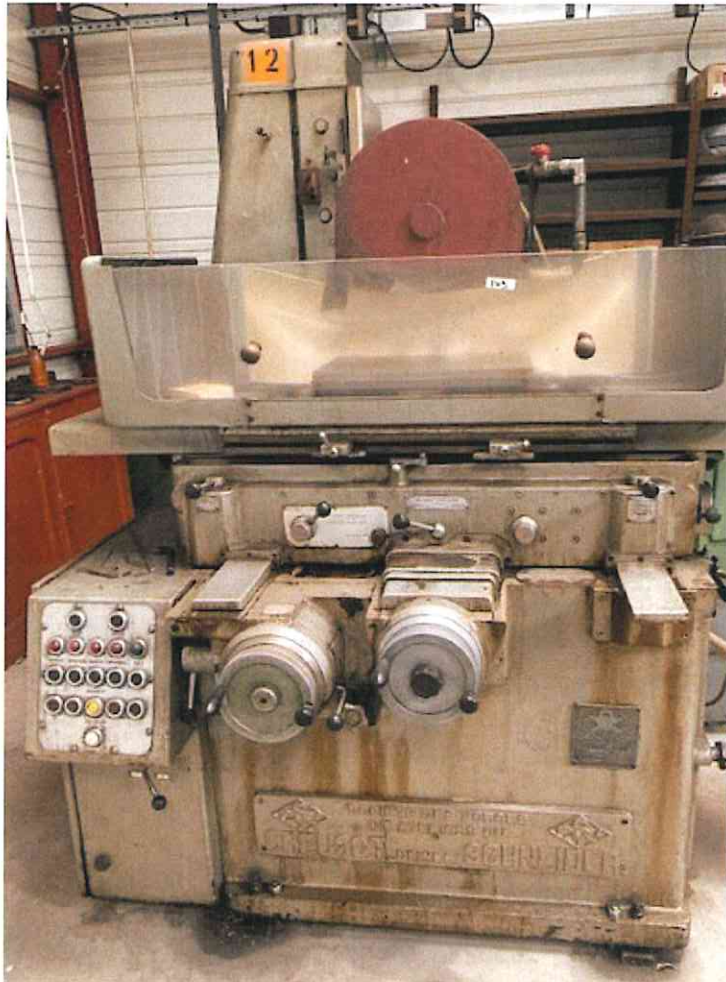
- 148** Une mortaiseuse
Estimation 100 /150



149

Une rectifieuse plane de marque CREUSOT SCHNEIDER avec plateau magnétique et accessoires

Estimation 1500 /2000



- 150** Un appareil de mesure d'épaisseur FAG modèle PG 20F
Estimation 100 /150



- 151** Un meuble de rangement avec petit outillage, limes, tarauds, forets, jeux de clefs...
Estimation 60 /80



- 152** Deux coffrets FACOM d'extracteur de roulements
Estimation 80 /100



153 Une caisse à outillage FACOM
Estimation 30 /40



154 Un établi sur roulette avec étau
Estimation 60 /80



155 Un établi sur roulette avec étau
Estimation 60 /80



156 Une table élévatrice FENWICK 500 newton
Estimation 500 /600



157 Un établi sur roulette avec étau
Estimation 60 /80



158 Une table élévatrice FENWICK 500 newton
Estimation 500 /600



159 Un appareil de recharge CASTOLIN EUTECHTIC ROTOTECH 80
Estimation 40 /50



160 Un copieur hydraulique
Estimation 80 /100



161 Une affuteuse de lames de marque GOCKEL
Estimation 700 /800



162 Un appareil à tarauder de marque CMA
Estimation 150/200



163 Une presse hydraulique FOG 40 tonnes
Estimation 300/400



164 Une table de traçage
Estimation 40 /50



165 Une perceuse à socle magnétique de marque MAGNETOR
Estimation 80 /100



166 Une perceuse à colonne de marque SYDERIC
Estimation 80 /100



167 Un établi avec outillage
Estimation 30 /40



168 Une perceuse à colonne de marque ADAM avec plateau orientable
Estimation 80 /100



169 Une desserte de travail avec outillage
Estimation 40 /50



170 Une perceuse à colonne de marque ZMM METALIK modèle NK 203
Estimation 300/400



171 Un lot de ferraille
Estimation 200/300



172 Une scie à ruban de marque ULTRA Type TR300 SADG
Estimation 300 /400



173 Un établi
Estimation 40/50



174

Un établi
Estimation 40 /50



175

Un lot de chutes Aluminium, bronze, inox
Estimation 100/150



176 Une scie à coupe alternative ULTRA
Estimation 300/400



177 Un palan EURO SYSTEM 2000 avec très belle structure métallique
Estimation 500 /600



178 Un ensemble de deux RACK de ferraille
Estimation 300/400



179 Une table de dessin ZUGOR ZX8
Estimation 30 /50



180 Une armoire porte à rideau
Estimation 10/20



181 Une armoire deux portes
Estimation 20/30



182 Un rack étagère double
Estimation 30 /40



183 Un lot de ferraille
Estimation 100 /150



184 Une benne métallique et son contenu
Estimation 300/500



185 Une benne métallique et son contenu
Estimation 300/500



186 Une benne métallique et son contenu
Estimation 300/500



187 Une petite benne à ferraille
Estimation 50/80



188

Un chariot élévateur FENWICK
Estimation 400/600

