



SCP STEPHANE PIDANCE – SEVERINE GUY
COMMISSAIRES DE JUSTICE ASSOCIES

34 rue du Docteur Coulon
18200 Saint Amand Montrond

☎ : 02.48.96.10.82

Site web : www.scp-pidance-guy.fr

VENTE AUX ENCHERES PUBLIQUES SUR LIQUIDATION JUDICIAIRE

24 RUE PASTEUR
18120 MASSAY

LUNDI 27 MAI 2024 à 10H00

EXPOSITION SUR PLACE LE MEME JOUR 15 MN AVANT LA VENTE

MATERIEL MOBILIER BOUCHERIE CHARCUTERIE

Dont moules, terrines, étagères, table de découpe, scie à os, marmites, cutter, rôtière DOREGRILL, échelle inox, vitrine froide, billot bois, plonge inox, lave-vaisselle, pompe à saler, poussoir, trancheuse à jambon, hachoir réfrigéré DADAUX

RETRAIT DES LOTS: IMMEDIAT

MENTIONS EXTREMEMENT IMPORTANTES




ADJUDICATIONS SUR ORDRE ET PAR TELEPHONE LORS DE LA VENTE POSSIBLES

UNIQUEMENT SI RECEPTION AU PREALABLE D'UN CHEQUE SIGNE EMIS à L'ORDRE DE LA SCP PIDANCE & GUY annexé à une lettre accreditive demandée à votre banque OU SI CONSIGNATION DE FONDS

PAIEMENTS LE JOUR DE LA VENTE (Frais légaux 14.28% TTC soit 11.90% HT)

- **EN ESPECES** LIMITEES A LA SOMME DE 1000 EUROS FRAIS DE VENTE INCLUS
- **PAR CARTE BANCAIRE** (ATTENTION PRENEZ SOIN DE VERIFIER TRES ATTENTIVEMENT VOTRE PLAFOND DE PAIEMENT PAR CARTE AVANT LA VENTE)
- **PAR CHEQUE** OBLIGATOIREMENT AVEC LETTRE ACCREDITIVE POUR GROS MATERIEL (prenez contact au préalable avec votre banque)
- **PAR VIREMENT**
 - Avant la vente à la SCP PIDANCE-GUY (Si vous n'êtes pas adjudicataire votre paiement par provision vous sera restitué, ou si le montant adjudgé est inférieur à la provision reçue la différence vous sera restituée)
 - Le jour de la vente je joins à la présente une lettre accreditive et un chèque signé à l'ordre de la SCP PIDANCE-GUY qui sera encaissé uniquement si le virement n'est pas effectif dans les 48 heures suivant la vente

IBAN SCP PIDANCE-GUY
FR71 4003 1000 0100 0020 1938 X 10 CDCGFRPPXXX

N° de Lot	DESIGNATION
01	<p>Un lot de terrines et moules Mise à prix 30 euros</p> 
02	<p>Une étagère PVC Mise à prix 10 euros</p> 
03	<p>Un lot de couteaux, planche alimentaire, emballages, terrines Mise à prix 20 euros</p> 

04 Lot de deux étagères anodisées
Mise à prix 30 euros



05 Une rôtière électrique DOREGRILL
Mise à prix 100 euros



06 Une échelle inox
Mise à prix 30 euros



07

Un robot coupe R201
Mise à prix 30 euros



08

Une plonge inox un bac
Mise à prix 50 euros



09

Un lave vaisselle COLGED
Mise à prix 50 euros



10

Une ancienne marmite GASNIER
Mise à prix 50 euros



11

Une ancienne marmite ROSINOX
Mise à prix 50 euros



12

Un ancien four électrique CHIRODE (dimension supérieure aux ouvertures)
Mise à prix 10 euros



13

Une ancienne scie à os COSMOS
Mise à prix 50 euros



14

Un ancien combiné CUTTER MELANGEUR HACHOIR de marque
MANURHIN
Mise à prix 100 euros



15

Une pompe à saler PSV
Mise à prix 50 euros



16

Un poussoir HELY JOLY
Mise à prix 50 euros



17

Un lot de moules à jambons et jambonneaux
Mise à prix 10 euros



18

Une table de découpe, plateau en résine
Mise à prix 30 euros



19

Un lave main inox
Mise à prix 10 euros



20

Un support poubelle plastique
Mise à prix 5 euros



21

Un lot de plats inox, accessoires, ustensiles, lot de casseroles et dents de loup
Mise à prix 30 euros



22

Une petite table desserte inox
Mise à prix 30 euros



23

Lot de trois extincteurs
Mise à prix 10 euros



24

Un ancien billot bois
Mise à prix 30 euros



25

Un petit lot de couteaux et accessoires
Mise à prix 10 euros



26

Une trancheuse à jambon
Mise à prix 80 euros



27

Un hachoir réfrigéré DADAUX
Mise à prix 200 euros



28

Une balance électrique OHAUS SKIPPER 500
Mise à prix 30 euros



29

Une ancienne vitrine froide, groupe SEDA
Mise à prix 50 euros



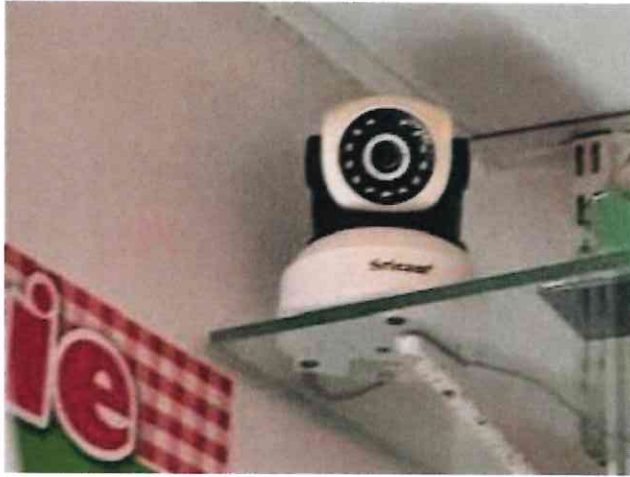
30

Une dent de loup inox avec lot de crochets + pendule
Mise à prix 20 euros



31

Une caméra
Mise à prix 10 euros



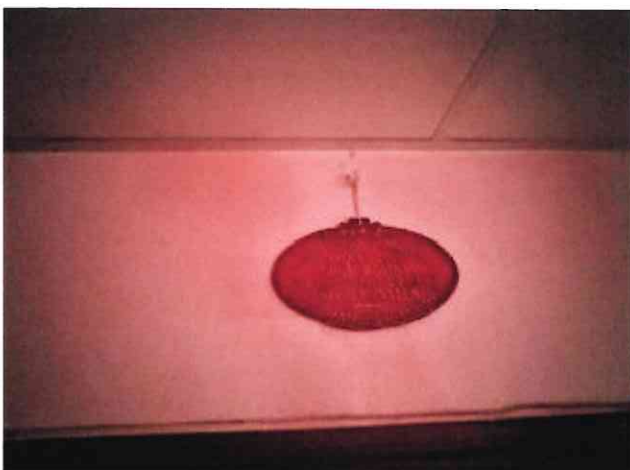
32

Un petit meuble bois à roulette, dessus inox
Mise à prix 10 euros



33

Un paravent bois + plaque de concours
Mise à prix 5 euros



34

Une ancienne vitrine froide SCIAOLA
Mise à prix 30 euros



35

Une plaque alu, accès personne handicapée
Mise à prix 10 euros



36

Une balance électronique TCS 150B
Mise à prix 30 euros



Cette fiche devra être remise dûment complétée et au besoin accompagnée d'une lettre accreditive en cas de règlement par chèque à la personne chargée de la facturation sur site préalablement au début de la vente.

Vous pouvez dès à présent l'imprimer et la compléter préalablement à la visite et à la vente afin de gagner du temps et limiter votre temps d'attente

FICHE D'ADJUDICATAIRE

N°

(ne rien inscrire ci-dessus)

(ATTENTION : les renseignements complétés ci-dessous correspondront au libellé de la facture)

Le soussigné

NOM : Prénom :

Ou pour les personnes morales

NOM : FORME Juridique :

ADRESSE / Siège social :

Code Postal : Commune :

Atteste avoir pris connaissance et respecter le protocole sanitaire mis en place, tel que ci-dessous rappelé :

- Visite et vente en extérieur si besoin
- Usage obligatoire du Gel hydroalcoolique en entrée comme en sortie de site
- Port du masque obligatoire pendant toute la durée de la visite et de la vente
- Distance minimale de 4m² entre les adjudicataires potentiels
- Retrait des lots par les adjudicataires dans le respect des règles de distanciation ci-dessus rappelées
- Pas de prêt de stylo ou autres accessoires (**munissez-vous de vos stylos**)

Je règle :

• **En espèces** (attention uniquement dans la limite de 1000 euros frais d'adjudication inclus)

• **En carte bleue** (attention vérifiez au préalable votre plafond carte bancaire auprès de votre banque)

• **Par chèque** (Je joins à la présente un chèque signé à l'ordre de la SCP PIDANCE - GUY **obligatoirement accompagné** d'une lettre accreditive que j'aurai préalablement demandée à mon établissement bancaire).

• **Par virement**

- Avant la vente à la SCP PIDANCE-GUY (Si vous n'êtes pas adjudicataire votre paiement par provision vous sera restitué, ou si le montant adjudgé est inférieur à la provision reçue la différence vous sera restituée)
- Le jour de la vente je joins à la présente une lettre accreditive et un chèque signé à l'ordre de la SCP PIDANCE-GUY qui sera encaissé uniquement si le virement n'est pas effectif dans les 48 heures suivant la vente

IBAN SCP PIDANCE-GUY

FR71 4003 1000 0100 0020 1938 X 10 CDGFRPPXXX

PAS DE LETTRE ACCREDITIVE = PAS D'ENCHERE

Je ne peux être présent à la vente et je souhaite laisser des ordres ou participer téléphoniquement

Dans ce cas, je prends mes dispositions pour retourner la présente fiche dûment complétée avec mes ordres à LA SCP PIDANCE & GUY 34 Rue du Docteur Coulon 18200 ST AMAND MONTROND

- accompagnée d'un chèque signé à l'ordre de la SCP PIDANCE - GUY avec lettre accreditive
- en procédant à une consignation du montant maximum de vos ordres par paiement en ligne sur notre site internet www.scp-pidance-guy.fr, rubrique réglez l'étude de SAINT AMAND MONTROND Dossier 77443

Si vous n'êtes pas adjudicataire votre chèque sera détruit ou votre paiement par provision sera restitué.

J'ai pris connaissance des conditions générales de vente dont extraits ci-dessous rappelés et acceptés :

ADJUDICATION TTC avec TVA récupérable - Frais légaux en plus du montant de l'adjudication 11,90 % HT soit 14,28 % TTC
RETRAIT DU MATERIEL

- Dans la mesure du possible LE JOUR MEME immédiatement après la vente
- Sur rendez-vous et DANS UN DELAI MAXIMUM de 8 JOURS après autorisation de l'enlèvement.

Date et Signature :